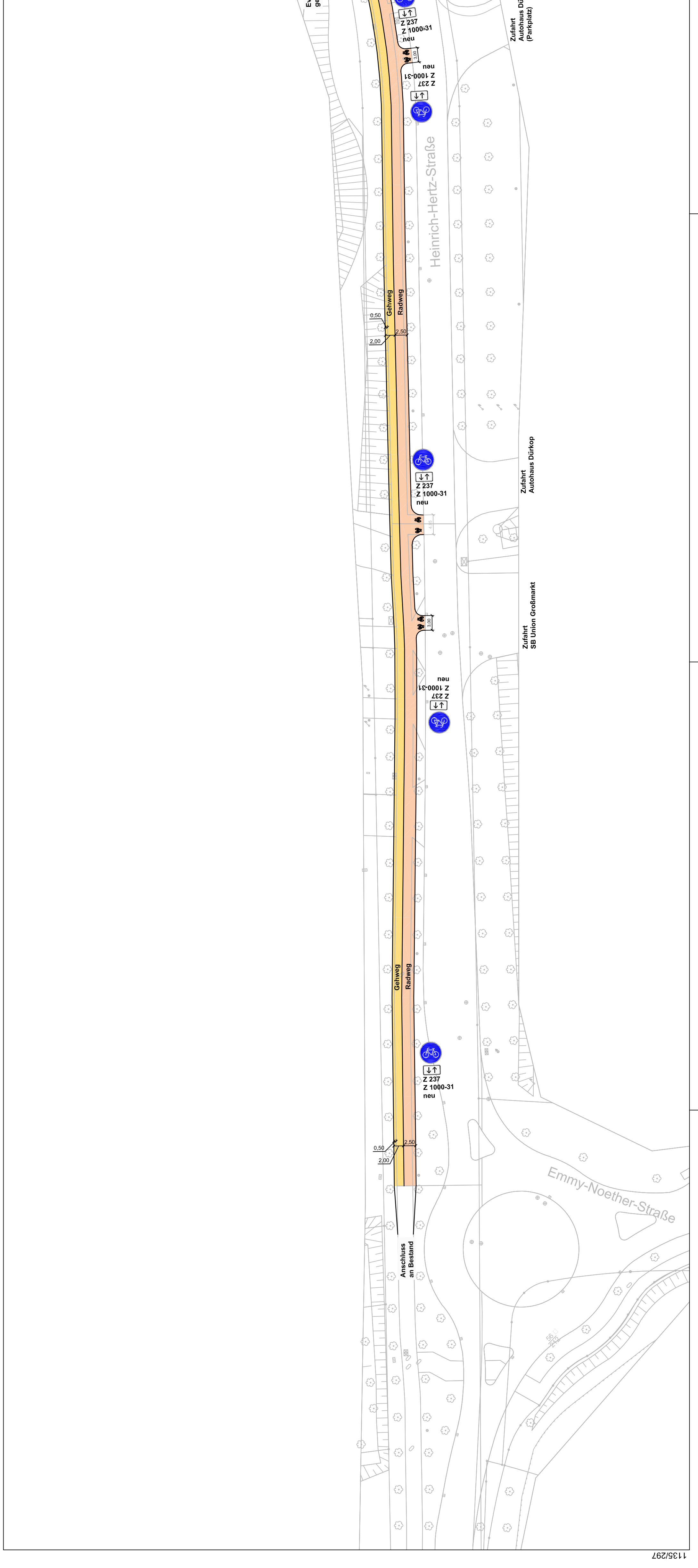


Farblegende für bauliche Anpassungen	
Fahrbahn	Roteinfärbung
Fahrbahnleitl. Insel, Parastreifen	Baumplantagen, neu
Gehweg	entfällt
Radweg	
Grünflächen	

Als kurzfristige Lösung soll ein nicht benutzungspflichtiger gemeinsamer Geh- und Radweg eingerichtet werden

Anschlussblatt 2



Der Lageplan ist zusammen mit dem **Maßnahmensteckbrief 14** "Radverkehr im Gewerbegebiet" zu lesen.

Maße sind vor Ort zu überprüfen!

PGV

Entwurfsbearbeitung:

Planungsgemeinschaft Verkehr
 PGV-Arztz GbR
 Asylhofstraße 3b, 30111 Hannover
 Telefon: +49 (0)511 23651-100
 info@pgv-arztz.de - www.pgvaltztz.de

Datum: 24.07.2018
 Zeichen: HP

bearbeitet: 24.07.2018
 gezeichnet: 24.07.2018
 geprüft: AB

Kassel **documenta Stadt**

Straßenverkehrs- und Tiefbauamt

Radverkehrskonzept

bearbeitet: _____ Datum: _____ Zeichen: _____

Lageplan 1/3

Maßstab 1:500

Heinrich-Hertz-Straße
 Nördlich Kreisverkehr